

MONTHLY MEMBERSHIP PROGRESS REPORT

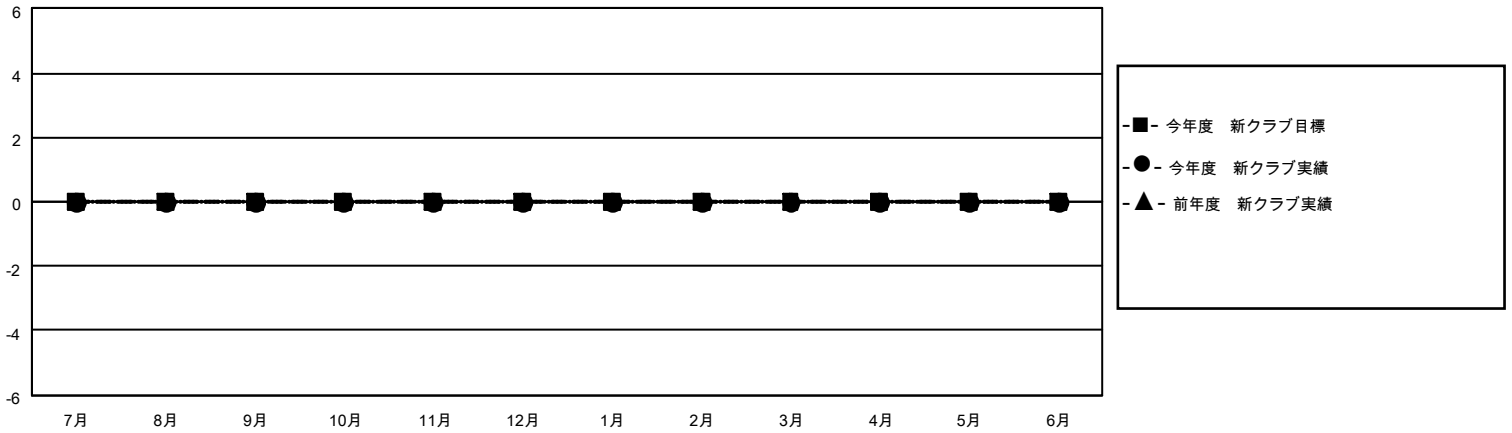
地域 JAPAN

District 332 B

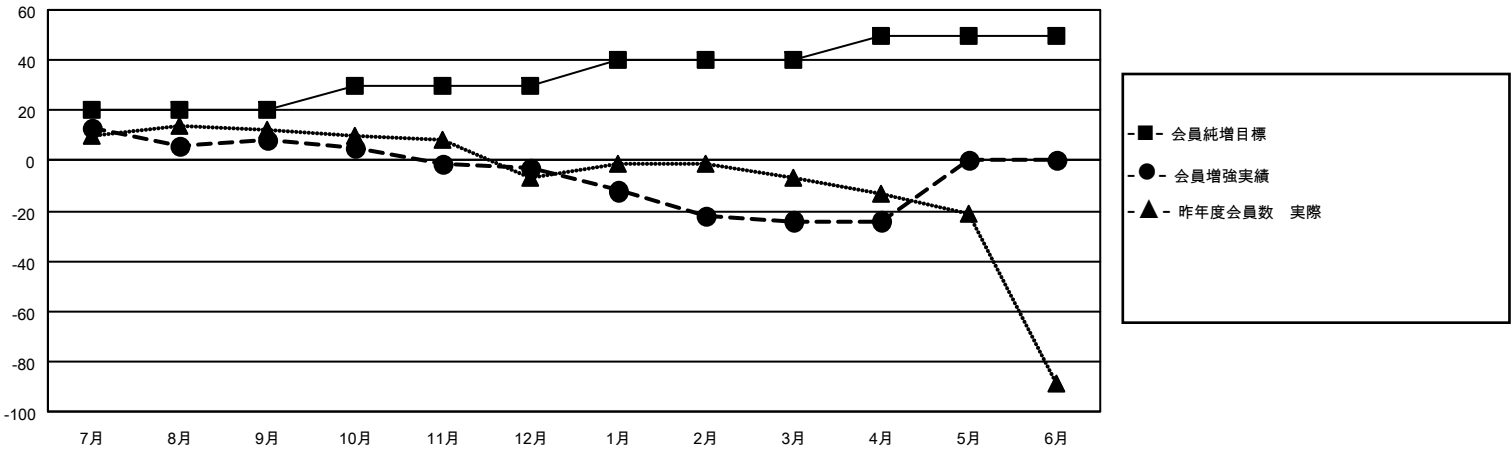
Results as of: 4/30/2023

クラブ				名			
結果：2022-2023				結果：2022-2023			
四半期	新クラブ目標	新クラブ	解散クラブ	四半期	会員純増目標	会員増強実績	退会者(転籍を含む)実際
7月/8月/9月	0	0	0	7月/8月/9月	20	35	26
10月/11月/12月	0	0	0	10月/11月/12月	10	13	24
1月/2月/3月	0	0	0	1月/2月/3月	10	11	31
4月/5月/6月	0	0	0	4月/5月/6月	10	7	7

新クラブ目標及び実績累計



会員目標及び実績累計



解散クラブ: 0	33 CLUBS OF 50 一名以上の新会 員を登録	<u>男女別</u>	
退会者		男性	1,244 (66.42%)
物故会員 18	会員累計データを見るには、 ここをクリック	女性	629 (33.58%)
クラブ解散 0		NON BINARY	0 (0.00%)
その他 70		PREFER NOT TO ANSWER	0 (0.00%)
合計 88		世帯主/家族会員合計	1,122
		国際会費半額の家族会員	624